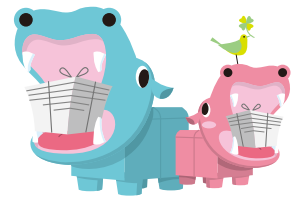


古紙回収ステーション コシココ!



コシココ!とは?

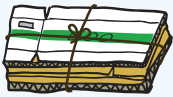





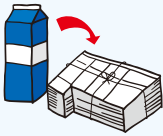
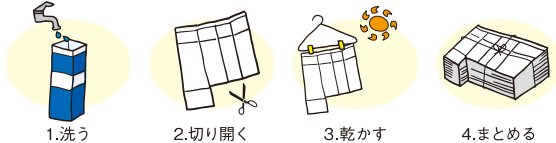
いつでも持ち込みが可能な、古紙回収ステーションです。思い立ったときに、気軽に古紙をリサイクルできるようになりました。

コシココ!の特長

- ① **いつでも**持ち込みOKです。
- ② 受け入れは**無料**です。
- ③ **多量でも少量でも**持ち込みOKです。
- ④ **緑化推進**につながります。

※大雪、台風など強風時には飛散防止のため、扉を閉めて施錠しますので受け入れできません。

受入品目

品目	出し方	備考(リサイクルできない物)など
段ボール 	<ul style="list-style-type: none"> ●品目別にヒモで十文字に束ねて下さい。 	<ul style="list-style-type: none"> ・「金色・銀色の段ボール」、「洗濯洗剤の空き箱」は原料としてリサイクルできませんので、入れないで下さい。
新聞紙 折込チラシ 	<ul style="list-style-type: none"> ※ガムテープでは束ねないで下さい。 ※ビニール袋や段ボール箱等に入れて出すことはご遠慮下さい。 	<ul style="list-style-type: none"> ・新聞紙と折込チラシは一緒に縛ってOKです。 ・新聞紙と折込チラシ以外は、入れないで下さい。
雑誌類 	<p style="text-align: center;">ご協力 お願いします!</p> 	<ul style="list-style-type: none"> ・「ファイルなどの金具」、「ビニールなどの紙以外のもの」は取り除いて下さい。 ・ホッチキス程度の大きさの金具は、そのままOKです。
雑がみ 	<ul style="list-style-type: none"> ●上記以外の紙で、リサイクルできるものを紙袋に入れて出して下さい。(ビニール紐で縛って下さい) 	<ul style="list-style-type: none"> ○紙箱、パンフレット、紙袋、コピー紙、包装紙、トイレットペーパー・ラップの芯等 ✕防水加工紙(紙コップ、紙皿、カップ麺容器等)、匂いのついた紙(洗剤、石鹸等)、シールの台紙、圧着ハガキ、汚れたティッシュペーパー等
古着等 	<ul style="list-style-type: none"> ●洗濯乾燥した後、透明または半透明のビニール袋に入れて下さい。 	<ul style="list-style-type: none"> ・「濡れたもの」、「においのひどいもの」はリサイクルできません。 古着以外では ○シャツなどの肌着、靴下、テーブルクロス、タオル、マフラー、カーテン(止め具は除く)等 ✕ぬいぐるみ、ストッキング等 寝具では ○シーツ、毛布 ✕ふとん・枕など綿入りのもの
牛乳パック(紙パック) 	<ul style="list-style-type: none"> ●水洗い後、ハサミで切り開き30枚程度を重ねてヒモで縛って下さい。 	 <ol style="list-style-type: none"> 1. 洗う 2. 切り開く 3. 乾かす 4. まとめる

※お持ち込みのステーションによって、取り扱い品目、営業時間が異なる場合があります。

● 24時間 年中無休! いつでも受入BOXへご自由に持ち込みできます! ●